



www.kartina.tv

Kartina Digital GmbH

Пошаговая инструкция по установке и конфигурации **IPTV STB SIG220**

От распаковки и до пользования в домашней сети за 5 минут. Версия 2.0.





www.kartina.tv



Содержание

Содержимое упаковки	3
Пульт дистанционного управления	4
Установка ТВ-приставки	5-9
Навигация в меню настроек	10
Возможности соединения	10
Конфигурация ТВ-приставки при кабельном подключении – LAN	11
Конфигурация ТВ-приставки при беспроводном подключении - Wireless	12-16
Конфигурация ТВ-приставки при кабельном подключении – PPPoE	17
Видео	18
Аудио	19
Проигрыватель	19
Система	20
Выход	20



www.kartina.tv



3

Содержимое упаковки



Антенна
WLAN



2 Батарейки ААА



Пульт
дистанционного
управления



ТВ-приставка



Видео-кабель



LAN-кабель



Блок питания



www.kartina.tv



Пульт дистанционного управления

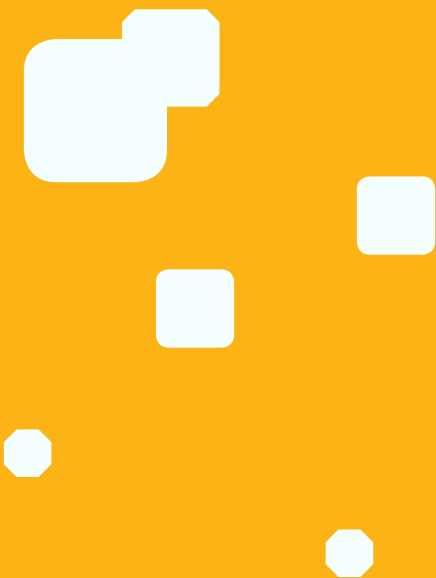


Значения кнопок при настройке ТВ-приставки, «Setup»

Кнопка	Значение кнопки
«MENU»	Выбрать тип ввода: Заглавные/Прописные/Цифры
«?»	Стереть предыдущий символ
«Стрелка вправо»	Выбрать пункт меню
«Стрелка влево»	Выйти из пункта меню
«Стрелка вверх»	Переместиться к другому пункту меню
«Стрелка вниз»	Переместиться к другому пункту меню
«Стрелка влево»	Ввод, в зависимости от выбранного кнопкой «MENU»



www.kartina.tv



5

Установка ТВ-приставки

Шаг № 1 Распаковать и подключить к телевизору.



При первом подключении необходимо использовать вот этот Composite видео выход.

Позже Вы можете выбрать в меню настроек «SETUP» видео выход Component/DVI, например, для более качественного просмотра на плазменном или жидкокристаллическом телевизоре.



www.kartina.tv

Установка ТВ-приставки

Шаг №2 Подключить к Интернету



2.1 Установите съёмную антенну, если Вы выбрали беспроводную схему подключения.



Или:

2.2 Подключите сетевой кабель (DATA) к ТВ-приставке и к Вашему ADSL Router или ADSL Modem.



www.kartina.tv



7

Установка ТВ-приставки

Шаг №3 Подключить кабель питания и переключить телевизор на сигнал с ТВ-приставки



Подключите кабель питания и переключите Ваш телевизор на видео вход ТВ-приставки. (см. инструкцию Вашего телевизора, чаще всего это кнопка «AV» на пульте телевизора)



www.kartina.tv

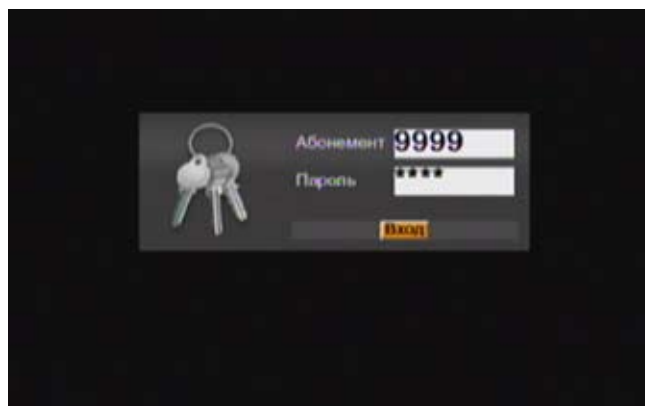


8

Установка ТВ-приставки

Шаг №4 Конфигурация ТВ-приставки

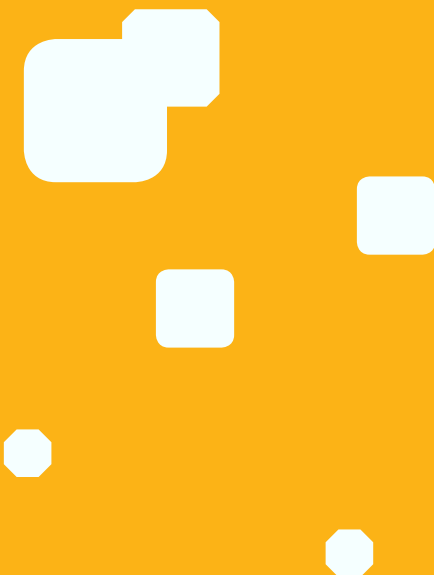
При подключении по сетевому кабелю и при включенном DHCP сервере на ADSL Router ТВ-приставка автоматически получает сетевой адрес и делает подключение к серверу Kartina World Llp. Вам остаётся только задать Ваш номер абонента и Ваш пароль, чтобы получить доступ к просмотру.



Активация абонента при годовой подписке производится автоматически со дня получения ТВ-приставки. При помесечной подписке активация происходит при первом использовании данных для доступа, доступ становится активным в течении последующих 30 дней.



www.kartina.tv



9

Установка ТВ-приставки

Шаг №5 (альтернативный) Конфигурация ТВ-приставки

Если Вы выбрали беспроводную схему подключения ТВ-приставки или, например, у вас нет ADSL Router и Вы подключаете ТВ-приставку к ADSL Modem, то Вам необходимо сделать правильные сетевые настройки. Для этого зайдите в меню настроек «SETUP». Есть несколько вариантов, как это сделать.

Вход в меню настроек «SETUP», вариант № 1



При включении питания, после появления надписи «Loading...» нажать кнопку «SETUP» на пульте дистанционного управления ТВ-приставки. После нажатия появляется сообщение «Loading Setup ...».

Вход в меню настроек «SETUP», вариант № 2

Приставка уже настроена и готова к приёму. В этом случае нажмите кнопку «SETUP» на пульте дистанционного управления. Нажмите кнопку «Стрелка вниз», чтобы выделить надпись «Дополнительные настройки» и подтвердите нажатием кнопки «OK».

Альтернативно Вы можете нажать кнопку «MENU», нажав кнопку «Стрелка вправо» выбрать меню «Настройки» и продолжить выбор «Дополнительных настроек».

Значения кнопок при настройке ТВ-приставки, «Setup» Вы найдете на стр. 4



www.kartina.tv



Навигация в меню настроек

Возможности соединения

Тип подключения к Интернету.

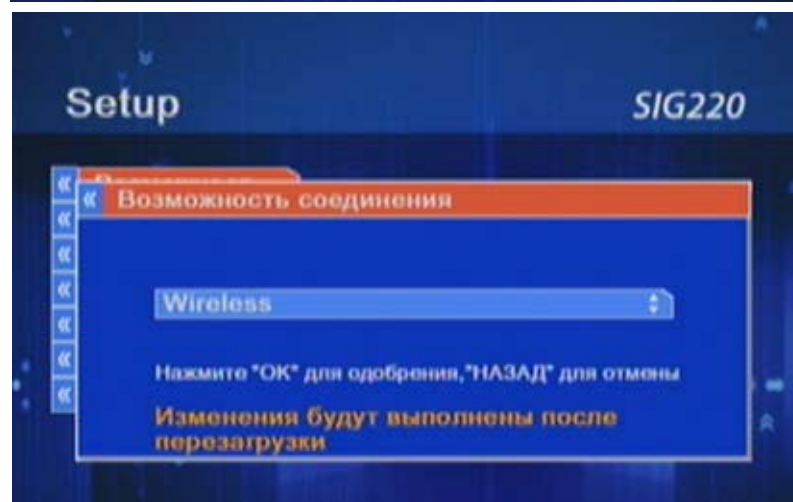


В зависимости от Вашего выбора в пункте меню «Возможность соединения», Вы можете сделать настройки для разных типов подключения к Интернету.

LAN – подключение по сетевому кабелю Ethernet, кабель длиной в 1.5 м входит в комплектацию.

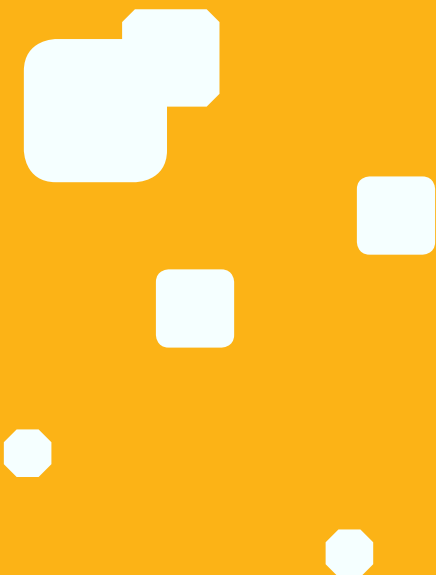
Wireless – подключение по беспроводной сети (Deutsch - WLAN, English - WiFi)

PPPoE – подключение, при котором ТВ-приставка сама устанавливает подключение к Интернету через ADSL модем.





www.kartina.tv



Навигация в меню настроек

Конфигурация ТВ-приставки при кабельном подключении – LAN.



Используйте DHCP – использовать присвоение адреса по протоколу DHCP. ТВ-приставка получает сетевой адрес от сервера DHCP, чаще всего им является ADSL Router.

YES – использовать автоматическую конфигурацию сетевых настроек (рекомендуется)

NO – для конфигурации сетевых параметров вручную.

Если в поле «Используйте DHCP» стоит „NO“, то сетевые настройки должны быть введены вручную:

Установленный IP адрес – Здесь задаётся сетевой адрес.

Сетевая Маска – Здесь задаётся маска сети.

Шлюз по умолчанию – Здесь задаётся адрес основного шлюза.

Установленный DNS – использовать фиксированный / динамический DNS сервер.

1-ый Сервер DNS – это поле активируется, если в поле «Установленный DNS» стоит „YES“. В этом случае сетевые настройки должны быть введены вручную. Здесь задаётся адрес первого сервера DNS. В основном это тот же адрес, что и основной шлюз (Default Gateway).

2-ой Сервер DNS – Здесь задаётся адрес второго, дополнительного сервера DNS.

3-ий Сервер DNS – Здесь задаётся адрес третьего, дополнительного сервера DNS.



www.kartina.tv



Навигация в меню настроек

Конфигурация ТВ-приставки при беспроводном подключении - Wireless

Шаг №1 Выбрать в пункте «Возможность соединения» опцию «Wireless»





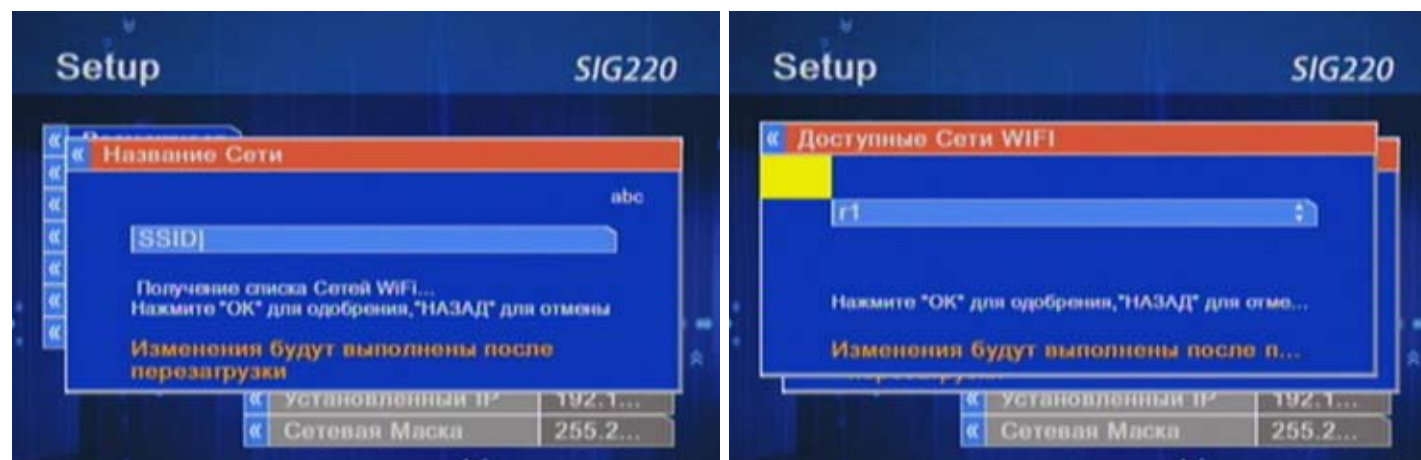
www.kartina.tv



Навигация в меню настроек

Конфигурация ТВ-приставки при беспроводном подключении - Wireless

Шаг №2 Установить правильное название сети



Название Сети –здесь необходимо задать название беспроводной сети. Поиск доступных беспроводных сетей осуществляется в подкатегории «Название Сети» путём нажатия красной кнопки на дистанционном пульте.

Также можно задать название сети вручную. Написание прописными или заглавными буквами имеет значение. Переключение типа ввода осуществляется кнопкой «MENU». Удалить символ можно кнопкой «?».



www.kartina.tv

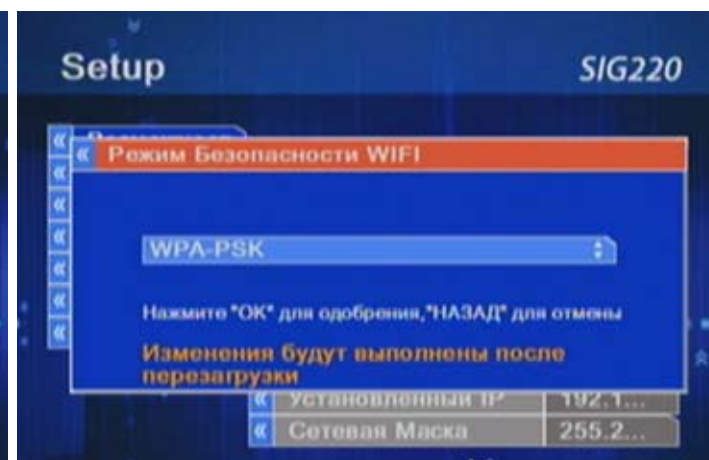


Навигация в меню настроек

Конфигурация ТВ-приставки при беспроводном подключении - Wireless

Шаг №3 Выбрать правильную опцию шифрации сети

(см. установки Вашего ADSL Router)



Disabled – не использовать шифрацию беспроводной сети

WEP – использовать шифрацию беспроводной сети WEP

WPA-PSK – использовать шифрацию беспроводной сети WPA-PSK

WPA2-PSK – использовать шифрацию беспроводной сети WPA2-PSK (рекомендованно)



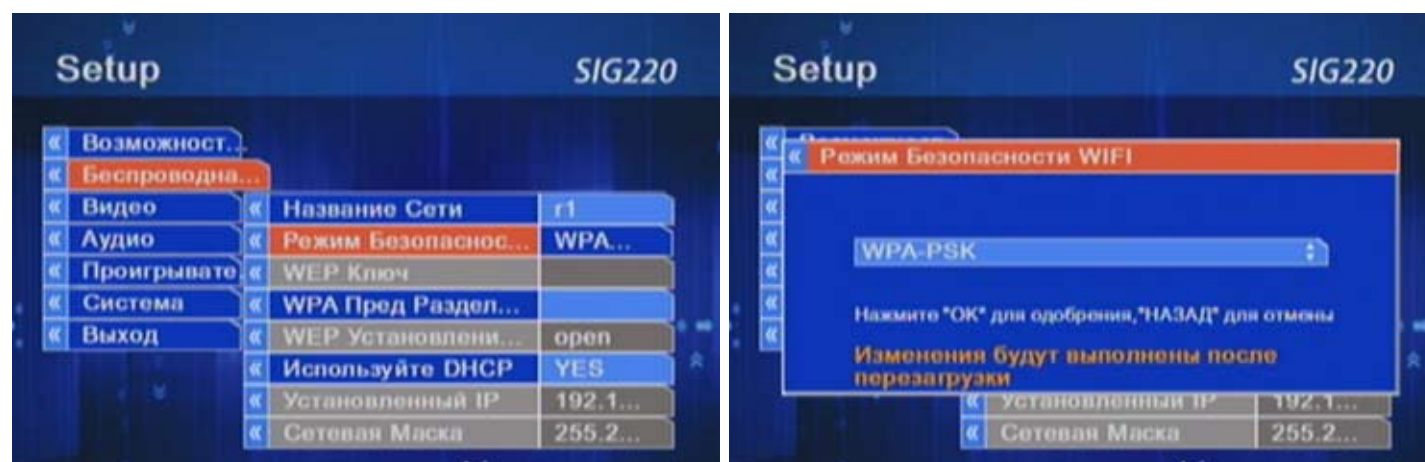
www.kartina.tv



Навигация в меню настроек

Конфигурация ТВ-приставки при беспроводном подключении - Wireless

Шаг №4 Задать правильный ключ шифрации – WEP / WPA-PSK / WPA2-PSK



WEP Key – это поле активируется, если в поле «Use WEP» стоит „YES“. Здесь задаётся ключ для шифрации WEP. Можно задавать ключи длиной 64 или 128 бит в формате HEX. Для переключения ввода ключа в формате ASCII нажмите красную кнопку на пульте дистанционного управления.

Переключение типа ввода (заглавные / прописные / цифры) осуществляется кнопкой «MENU». Удалить символ можно кнопкой «?».

Wireless Authentication – включаем режим открытой / закрытой аутентификации. Чаще всего используется открытая аутентификация – опция «ореп».

Остальные настройки повторяются, как и в пункте «LAN». Смотрите выше.



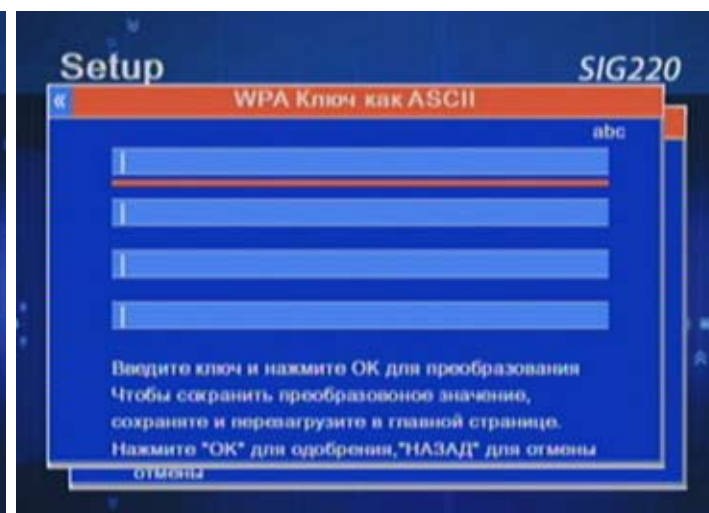
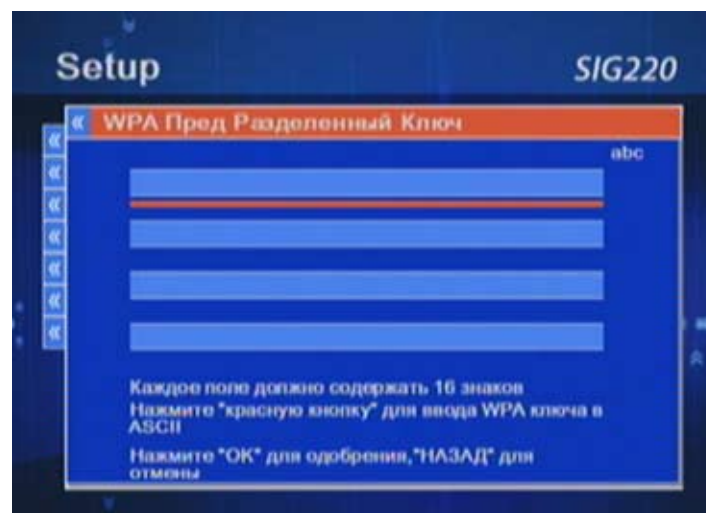
www.kartina.tv



Навигация в меню настроек

Конфигурация ТВ-приставки при беспроводном подключении - Wireless

Шаг №4 Задать правильный ключ шифрации – WEP / WPA-PSK / WPA2-PSK



Аналогично вводится ключ WPA/WPA2 при выборе шифрации WPA-PSK или WPA2-PSK.

by

Для переключения ввода ключа в формате ASCII нажмите красную кнопку на пульте дистанционного управления.

Переключение типа ввода (заглавные / прописные / цифры) осуществляется кнопкой «MENU». Удалить символ можно кнопкой «?».



www.kartina.tv



Навигация в меню настроек

Конфигурация ТВ-приставки при кабельном подключении – PPPoE

(ТВ-приставка подключается кабелем к модему.)



PPPoE Username – задать имя пользователя.

PPPoE Password – задать пароль пользователя.

PPPoE MTU – установить максимальную длину пакета (стандарт 1492).

Остальные настройки повторяются, как и в пункте «LAN». Смотрите выше.

Внимание: В Германии этот тип подключения типичен интернет-провайдеру «Alice».

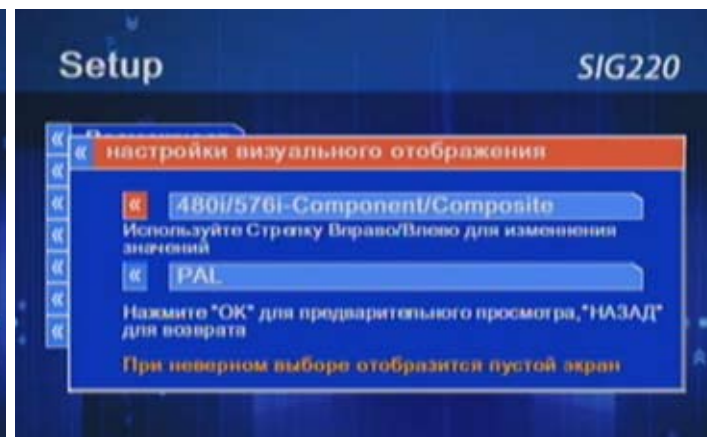
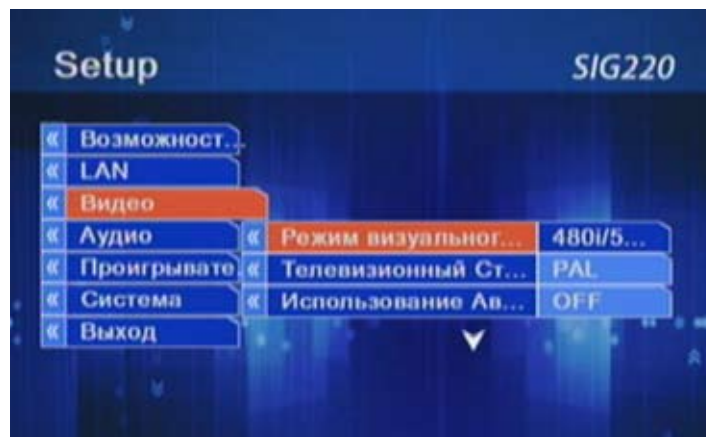


www.kartina.tv



Навигация в меню настроек

Видео



Здесь Вы можете выбрать опции видео сигнала. Чаще всего используются:

480i/576i – стандарт, работает жёлтый выход (cinch)

720p-Component/Digital – DVI выход для плазменных или жидкокристаллических ТВ

1080i-Component/Digital – DVI выход для плазменных или жидкокристаллических ТВ

Внимание: Звук через DVI выход не передаётся.

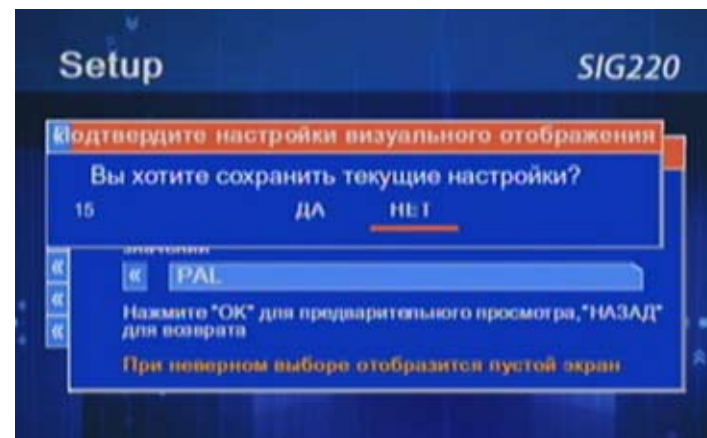
Телевизионный стандарт – PAL / NTFC

Использовать Авто Переключатель – NO (стандарт),

YES – приставка сама пытается распознать видео стандарт телевизора

Внимание!

После каждого изменения опций видео ТВ-приставка переключается на новую опцию и просит подтверждения в течении 15 секунд. Если Вы не подтвердите изменение, ТВ-приставка автоматически вернётся к старым установкам по истечении этого срока.





www.kartina.tv



Навигация в меню настроек

Аудио



S/PDIF – активировать / деактивировать цифровой звук.
ON – цифровой звук через жёлтый выход
Off – стерео звук через белый/красный выходы

Проигрыватель



Одна из важных настроек:

Использование Быстрого Кэширования – должно стоять «NO»

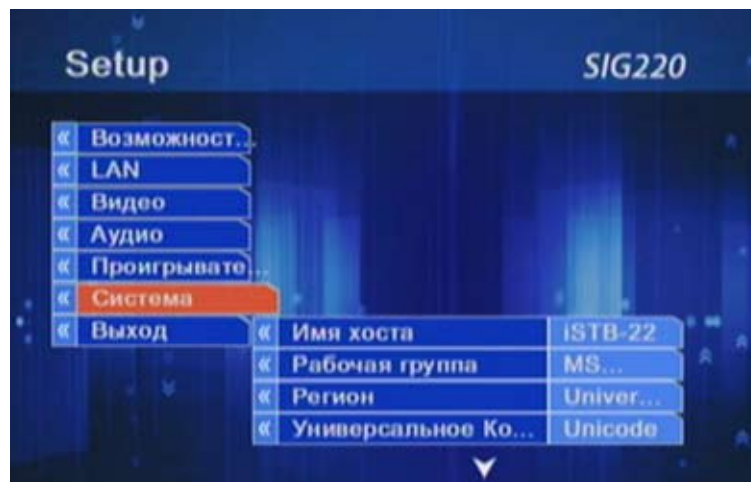


www.kartina.tv



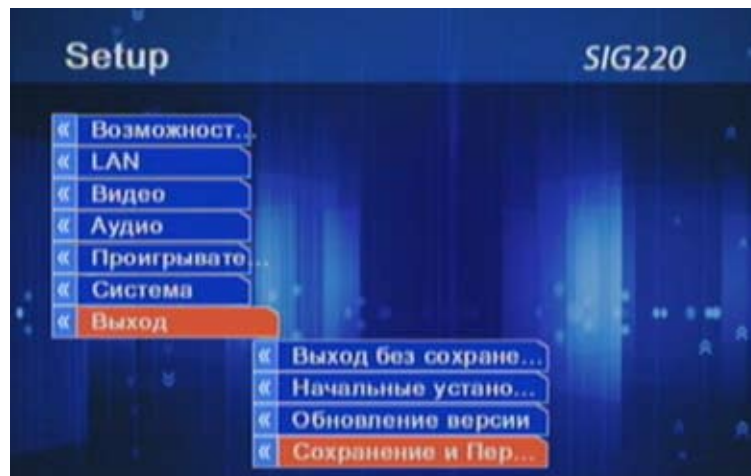
Навигация в меню настроек

Система



Эти настройки не влияют на качество вещания и предусмотрены для функции, которые ещё не поддерживаются ТВ-приставкой на данный момент.

Выход



Выход без сохранения – выйти, не сохраняя изменения настроек.
Начальные установки – восстановить фабричные настройки.
Обновление версии – провести актуализацию программного обеспечения ТВ-приставки.
Сохранить и перезапустить – выйти, сохранив изменения настроек.

Приятного просмотра!